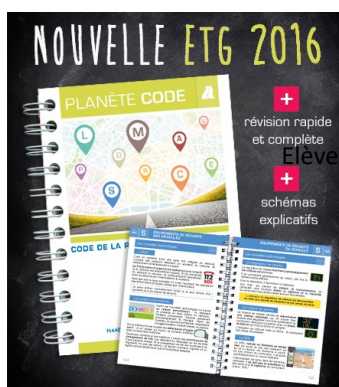


Formation théorique



Méthodes utilisées

Méthode magistrale, démonstrative, interrogative, découverte, expérimentielle

Pour permettre le suivi pédagogique de nos élèves et leur assiduité, nos agences sont équipées de tablettes et du logiciel MOBIPERMIS.

Objectif	Support	Période	Lieu
<p><u>Test de code en salle:</u> Initiation et découverte du code de la route</p>	<p>-My rousseau : série de 40 questions -Ici Média Planète permis</p>	1 à 2 fois par semaine	Angoulême, Mansle, Saint Michel, Rouillac, Isle d'Espagnac
<p><u>Site internet :</u> Site d'entraînement.</p>	ICI code Planète Permis	2 séries par semaine	À domicile
<p><u>Stage code 3 jours:</u> Perfectionnement</p> <p><u>Jour 1:</u> règles fondamentales</p> <p>Différences entre réglementaires et comportementales</p> <p><u>Jour 2:</u> Recherche d'indices, savoir lire une question de code</p> <p>Acquisition des connaissances</p> <p><u>Jour 3:</u> Renforcement pédagogique</p>	<p>-Livret de code (support interne à l'auto école)</p> <p>-My rousseau : Thème de 10 et 20 questions</p> <p>-Questions écrites sans photo (support interne à l'auto école) à voir sur site</p> <p>-My rousseau Série de 40 questions</p> <p>-My rousseau Série de 40 questions</p>	3 jours (30h)	Angoulême, Mansle, Rouillac, Isle d'Espagnac
<p><u>Examen théorique Général:</u> Passage de l'épreuve du code de la route</p>	Opérateurs Agréé par l'état : la poste, SGS, Bureau véritas....	Du lundi au samedi	Angoulême